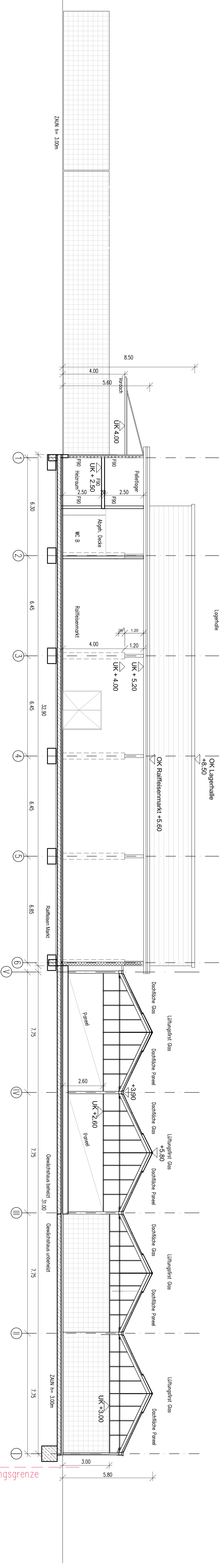
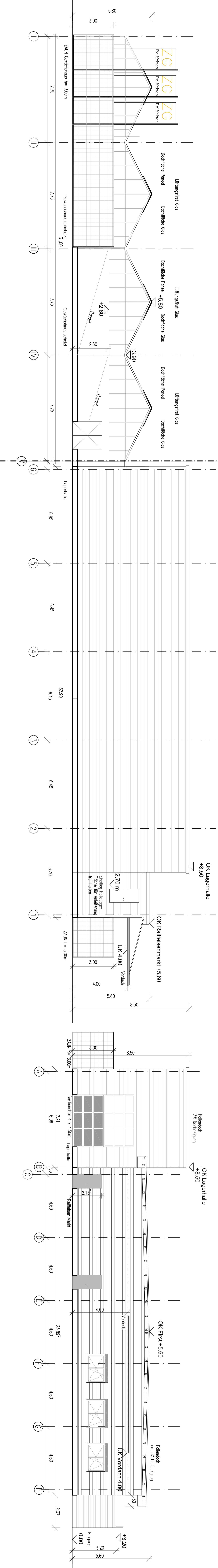


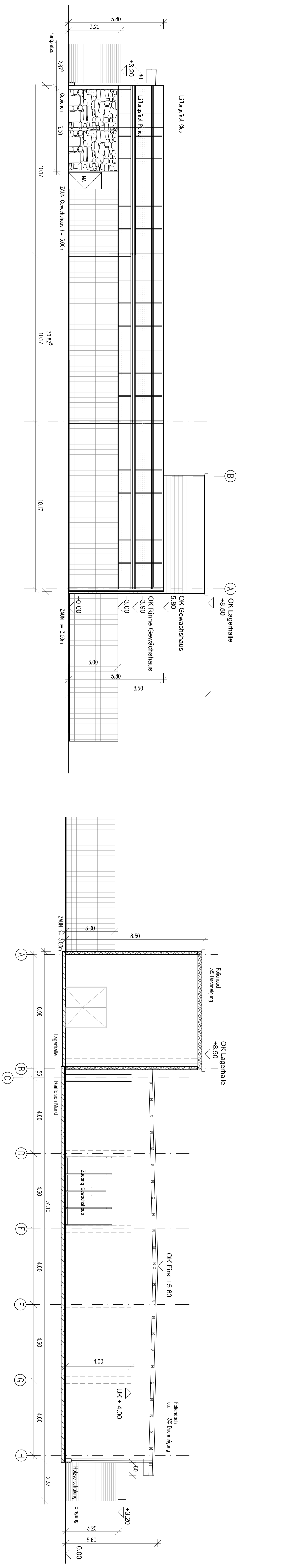
Ansicht West



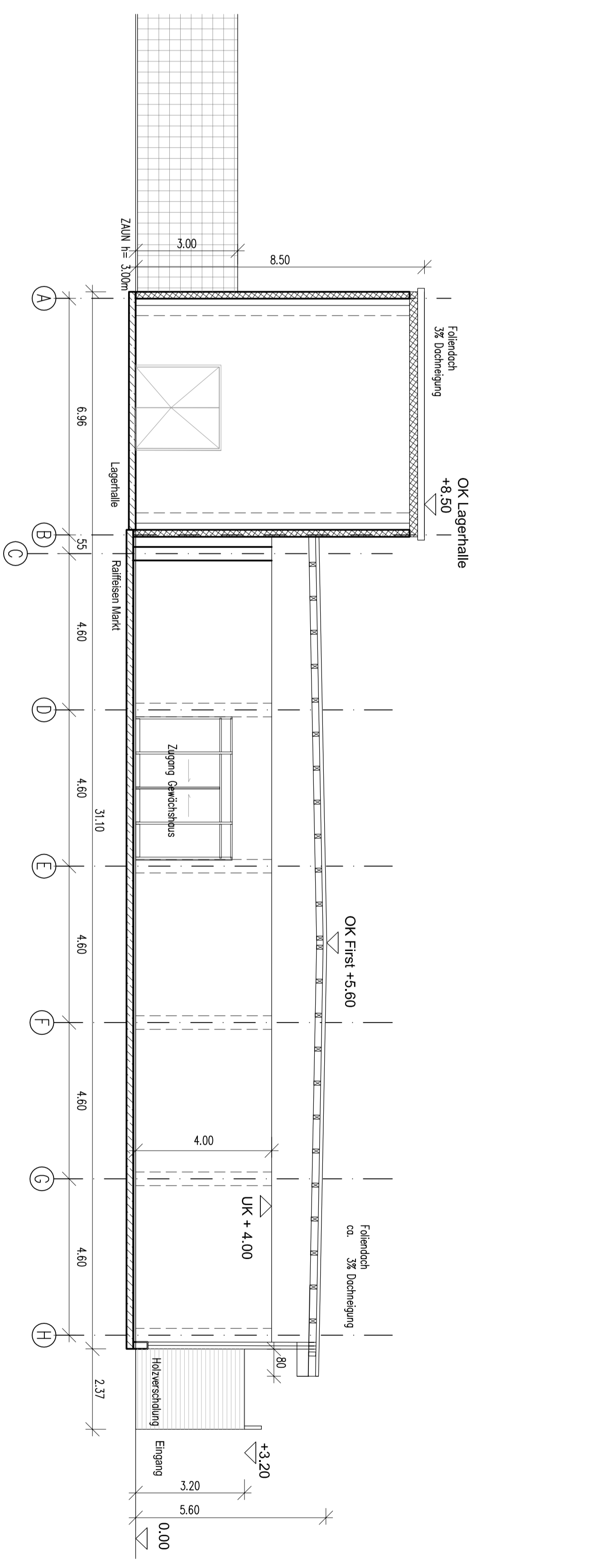
Schnitt A-A



Ansicht Nord



Ansicht Ost



Ansicht Süd

Schnitt B-B

AGÄ_1
Ansichten, Schnitt

Kühnl + Schmidt
Architekten
Lauterbergstraße 1-5
70173 Karlsruhe

Neubau eines Raffelien Marktes
mit Gewächshaus und Lagerhalle in Stockach

Bauherrin: gfh, Daxen, Untermann

Standort: ZG Raffelien Warengrundsstückshl. 65
Lauterbergstraße 1-5
70173 Karlsruhe

Projektziele: gesehlt, gesehlt, gesehlt, gesehlt
AGÄ_1

1833
17.05.2017
1:100
1189/84

20170120_ZG Stockach Grundrisse-Ansichten-Schnitte.dwg