

Neubau einer Lebensmittelverkaufsstätte

78333 Stockach, Meßkircher Straße
Flst.-Nr.: 761/5, 757/2, 1441/32

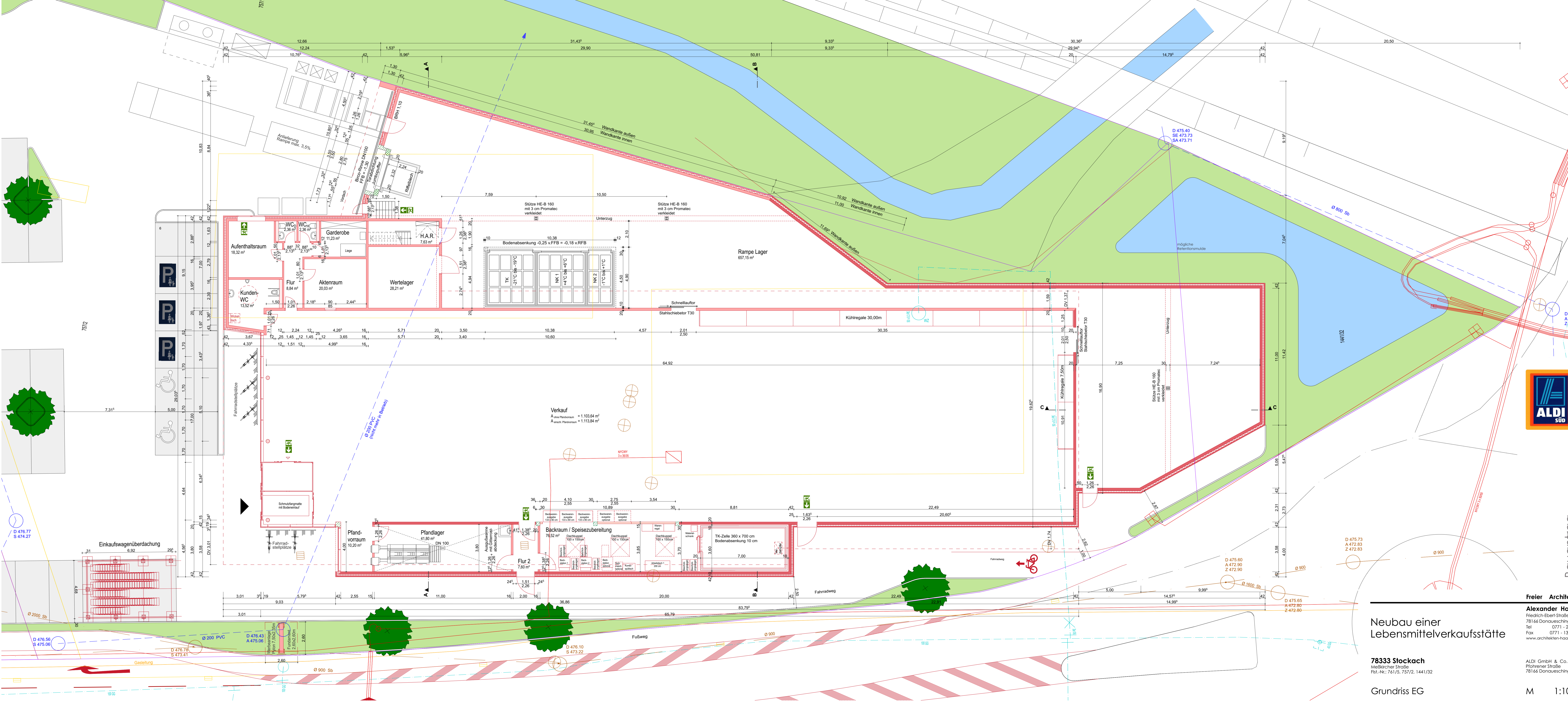
Bauantrag

Freier Architekt
Alexander Haas

Friedrich-Ebert-Straße 66
78166 Donaueschingen
Tel 0771 - 2867
Fax 0771 - 13209
www.architekten-haas.de

Lageplan

M 1:1000



Neubau einer Lebensmittelverkaufsstätte

78333 Stockach
 Meßkircher Straße
 Flst.-Nr.: 761/5, 757/2, 1441/32

Grundriss EG

Freier Architekt

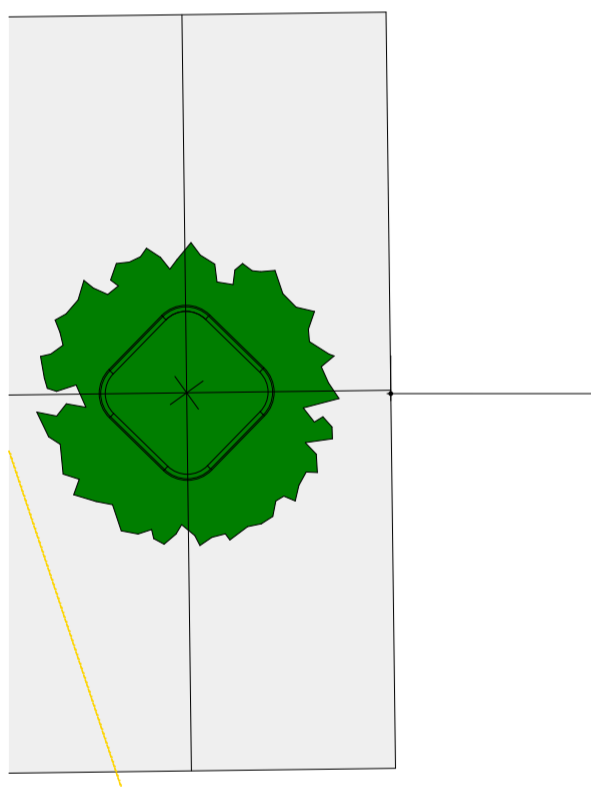
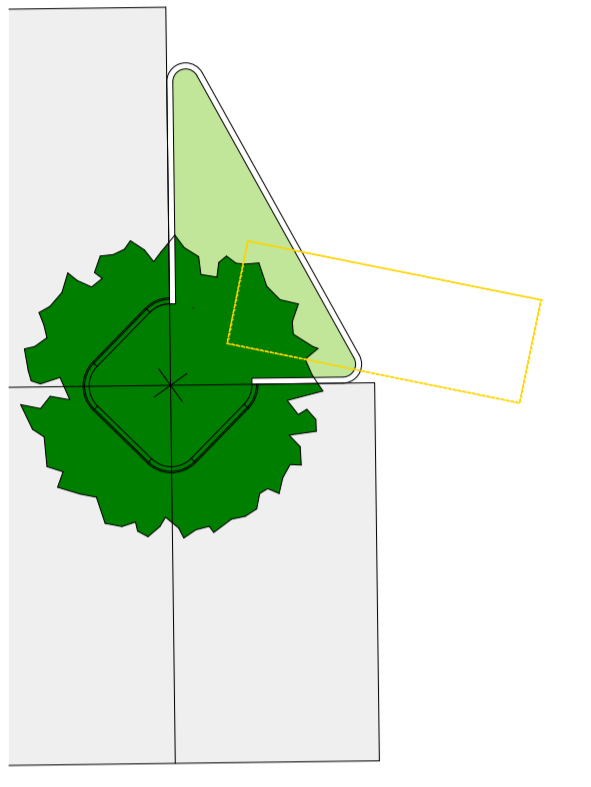
Alexander Haas
 Friedrich-Ebert-Straße 66
 78166 Donaueschingen
 Tel. 0771 - 2847
 Fax 0771 - 13209
 www.architekten-haas.de

ALDI GmbH & Co. KG
 Pföhrener Straße 50
 78166 Donaueschingen

M 1:100



Bauantrag



D 476.77
S 474.27

D 476.56
S 475.06

D 476.43
A 475.06

D 476.78
S 473.41

D 476.10
S 473.22

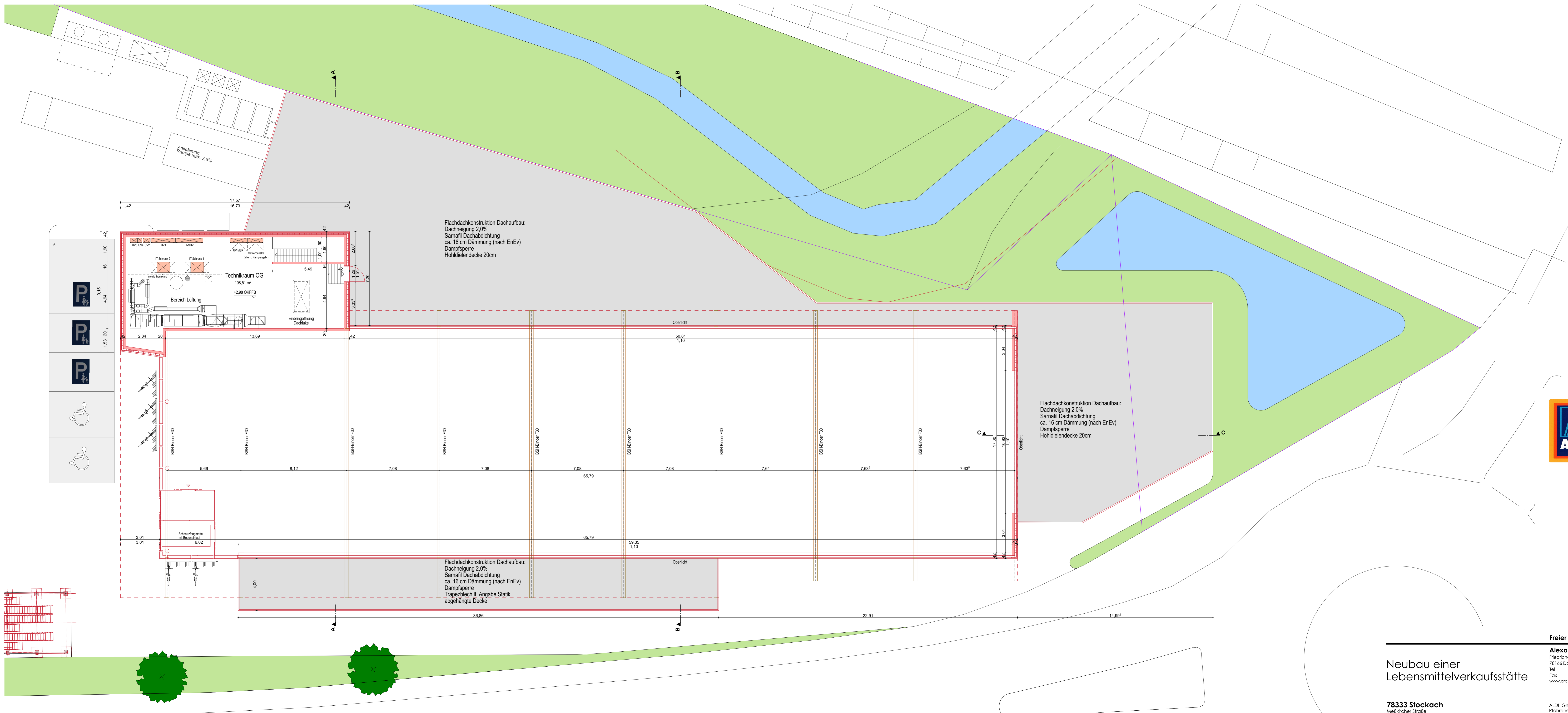
D 475.60
A 472.90
Z 472.90

D 475.73
A 472.83
Z 472.83

D 475.65
A 472.90
Z 472.80

D 475.64
A 473.74
Z 473.74

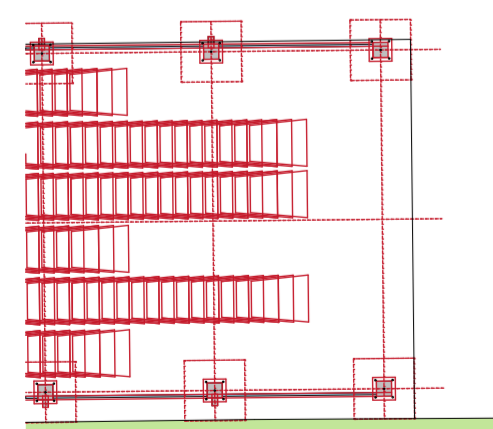
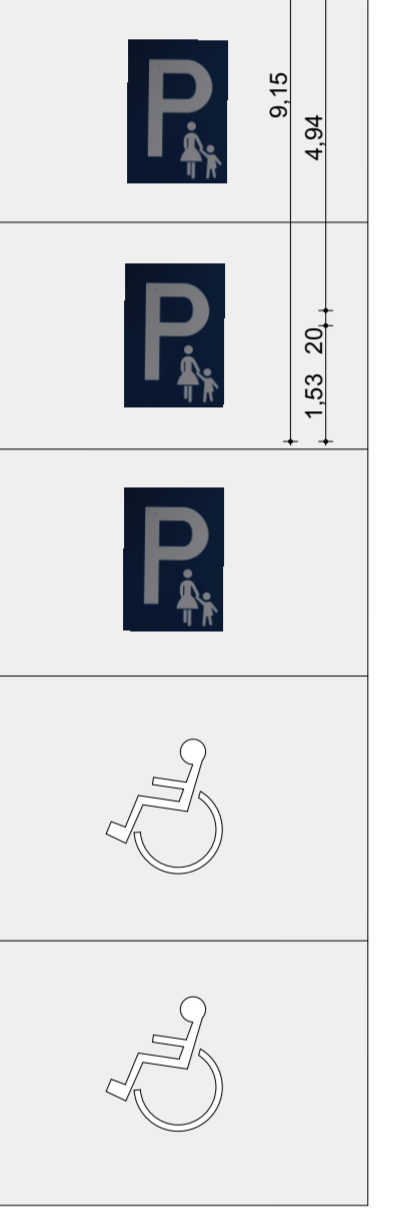
D 475.40
SE 473.73
SA 473.71



Flachdachkonstruktion Dachaufbau:
 Dachneigung 2.0%
 Sarnafil Dachabdichtung
 ca. 16 cm Dämmung (nach EnEV)
 Dampfsperre
 Hohlbleiendecke 20cm

Flachdachkonstruktion Dachaufbau:
 Dachneigung 2.0%
 Sarnafil Dachabdichtung
 ca. 16 cm Dämmung (nach EnEV)
 Dampfsperre
 Hohlbleiendecke 20cm

Flachdachkonstruktion Dachaufbau:
 Dachneigung 2.0%
 Sarnafil Dachabdichtung
 ca. 16 cm Dämmung (nach EnEV)
 Dampfsperre
 Trapezblech lt. Angabe Statik
 abgehängte Decke



Baumantrag

Neubau einer
 Lebensmittelverkaufsstätte

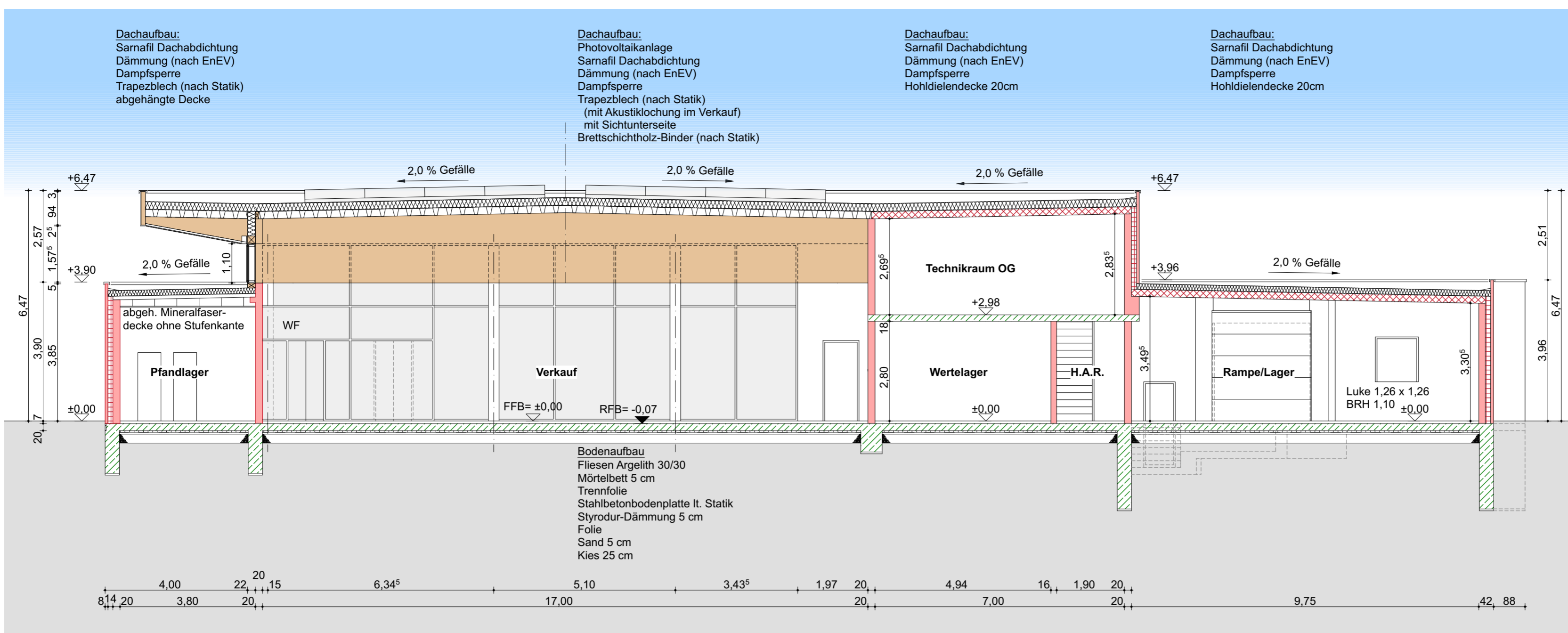
78333 Stockach
 Meßkircher Straße
 Flst.-Nr.: 761/5, 757/2, 1441/32

Grundriss OG

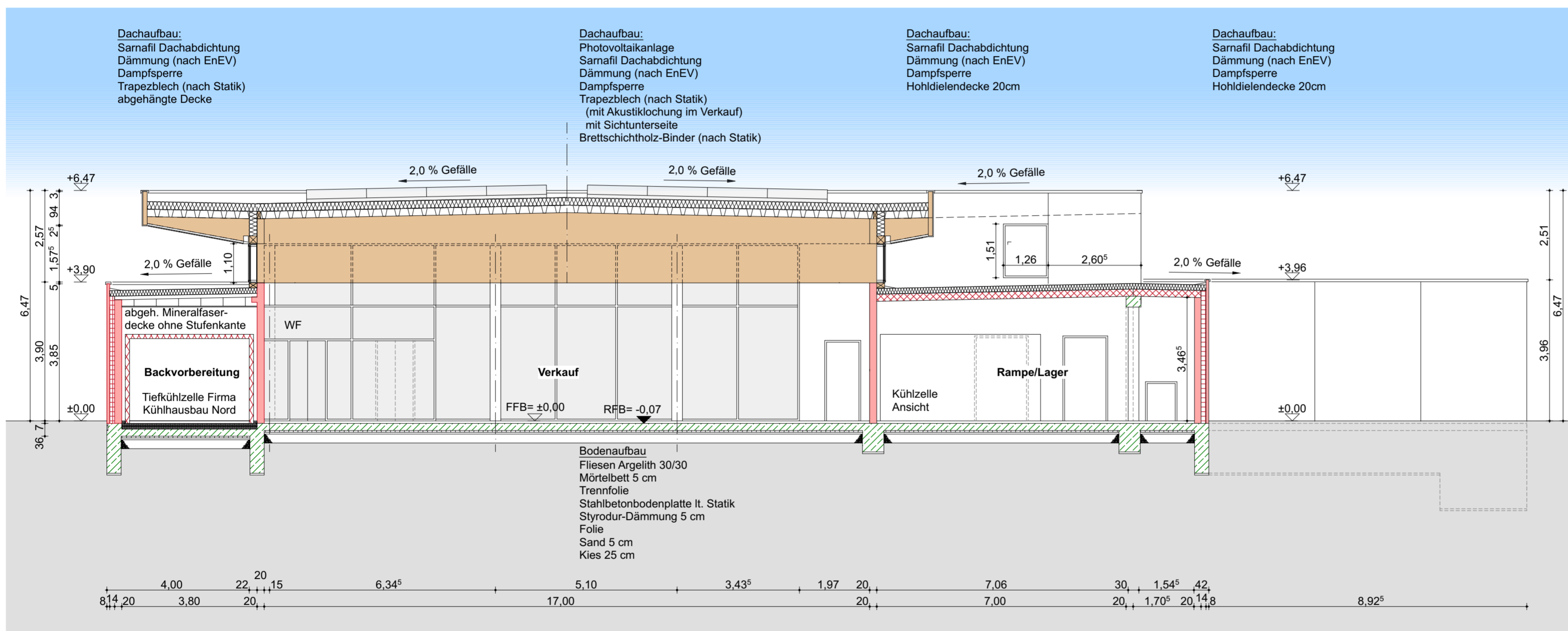
Freier Architekt
 Alexander Haas
 Friedrich-Eberl-Straße 66
 78166 Donaueschingen
 Tel. 0771 - 2867
 Fax 0771 - 13209
 www.architekten-haas.de

ALDI GmbH & Co. KG
 Pföhrener Straße 50
 78166 Donaueschingen

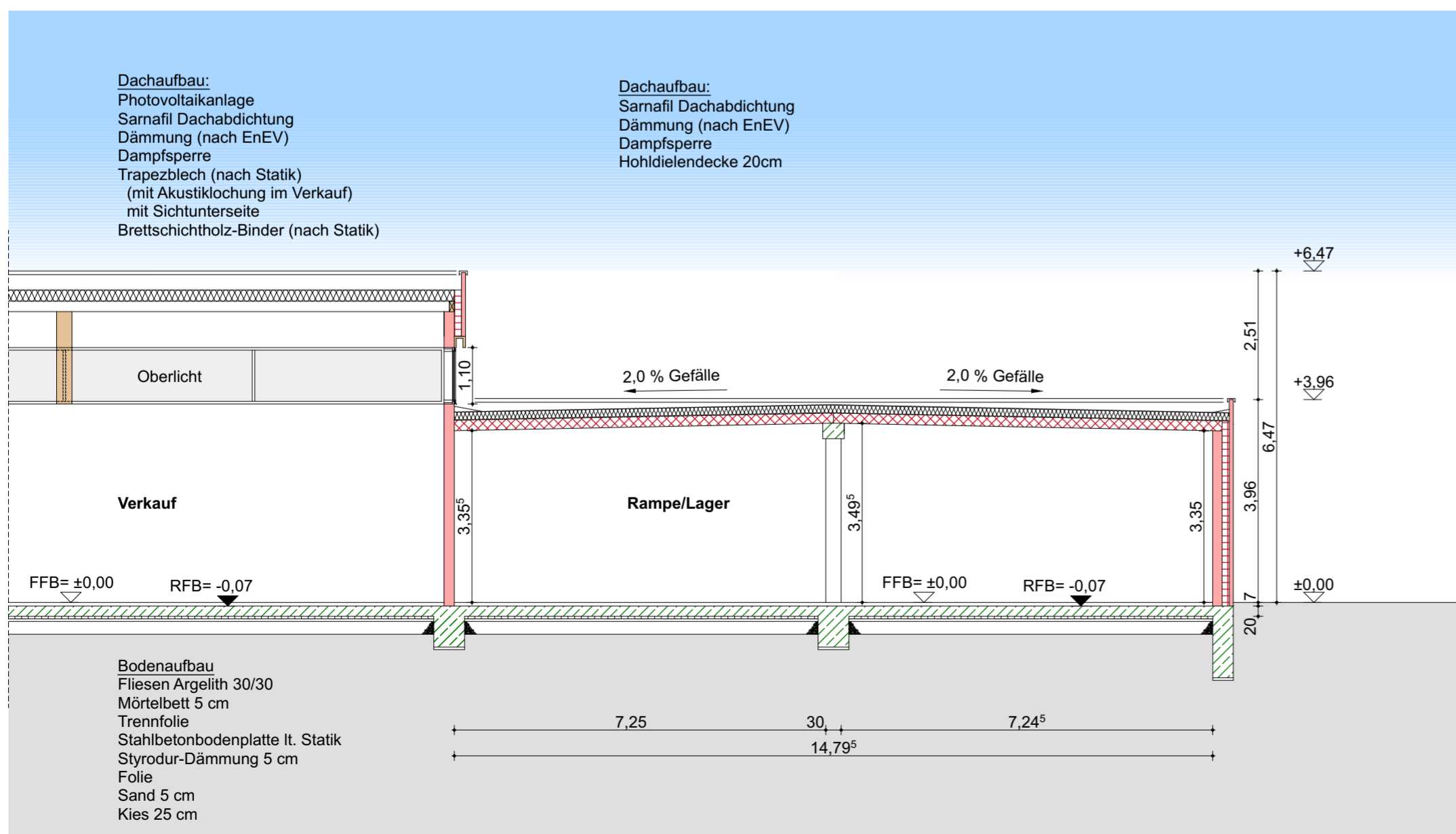
M 1:100



Schnitt A-A

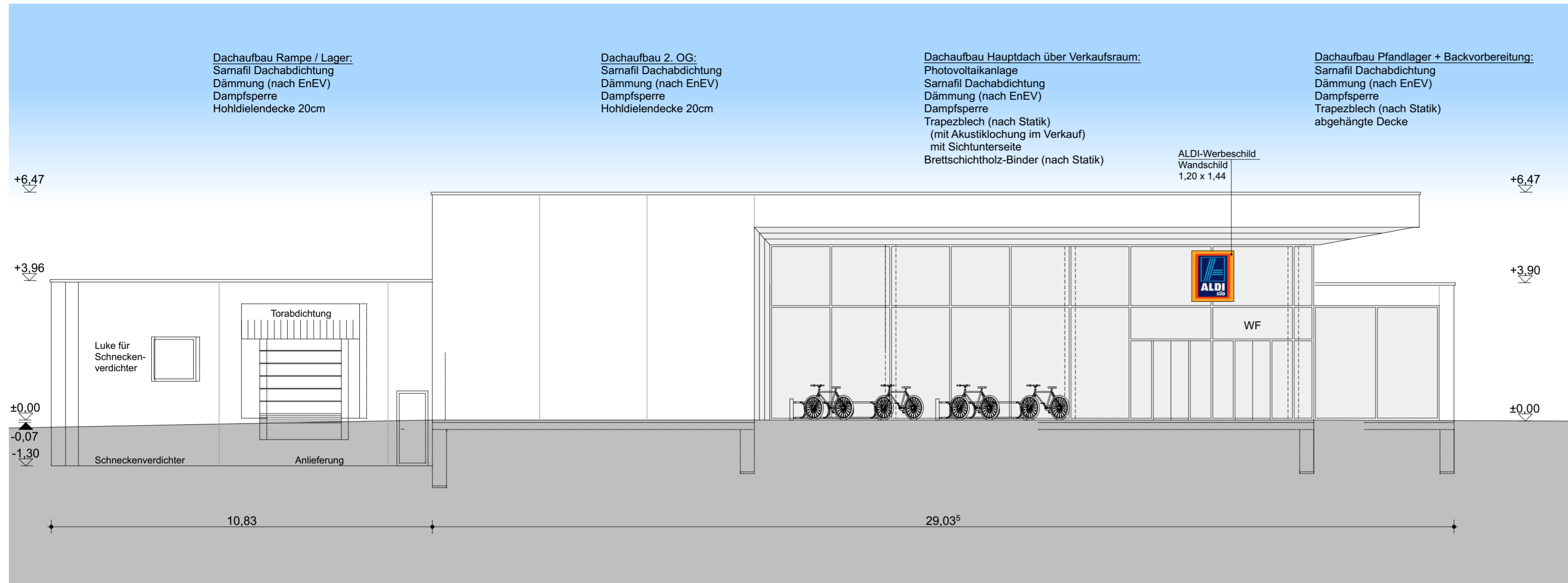


Schnitt B-B

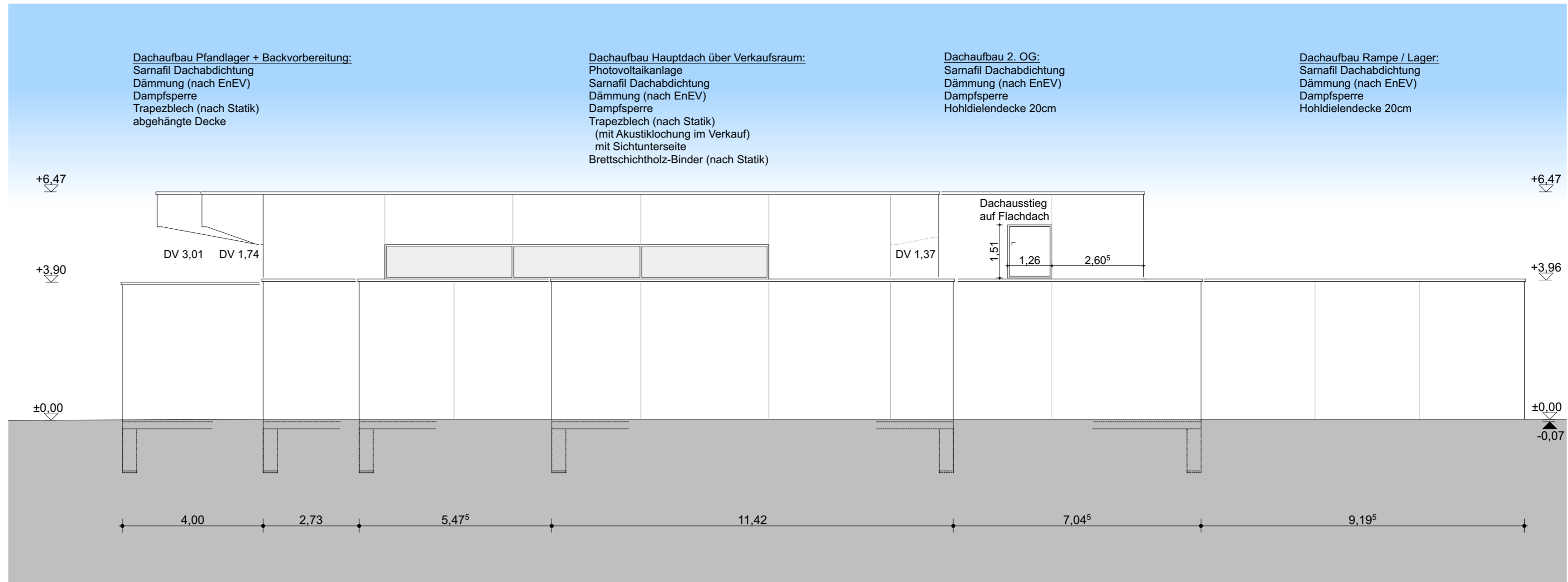


Schnitt C-C

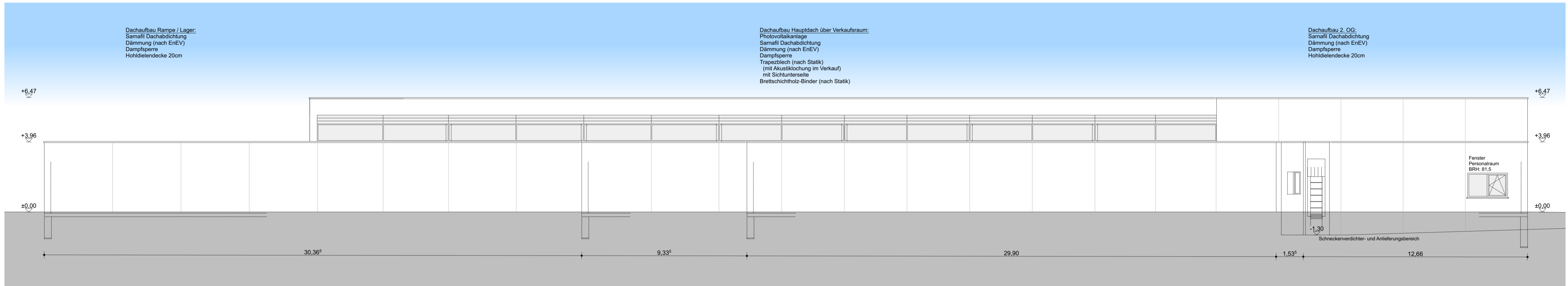




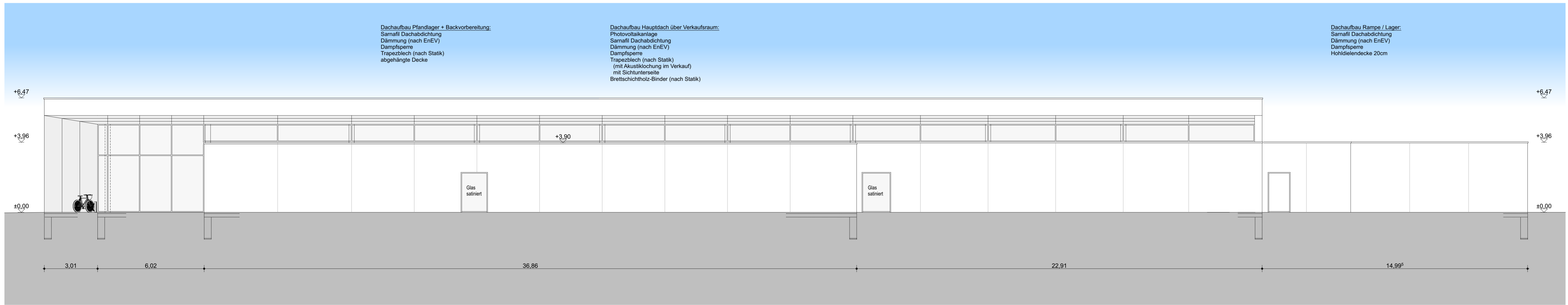
Ansicht Nord



Ansicht Süd



Ansicht Ost



Neubau einer Lebensmittelverkaufsstätte

78333 Stockach
Meßkircher Straße
Pl.-Nr.: 761/5, 757/2, 1441/32

Ansichten

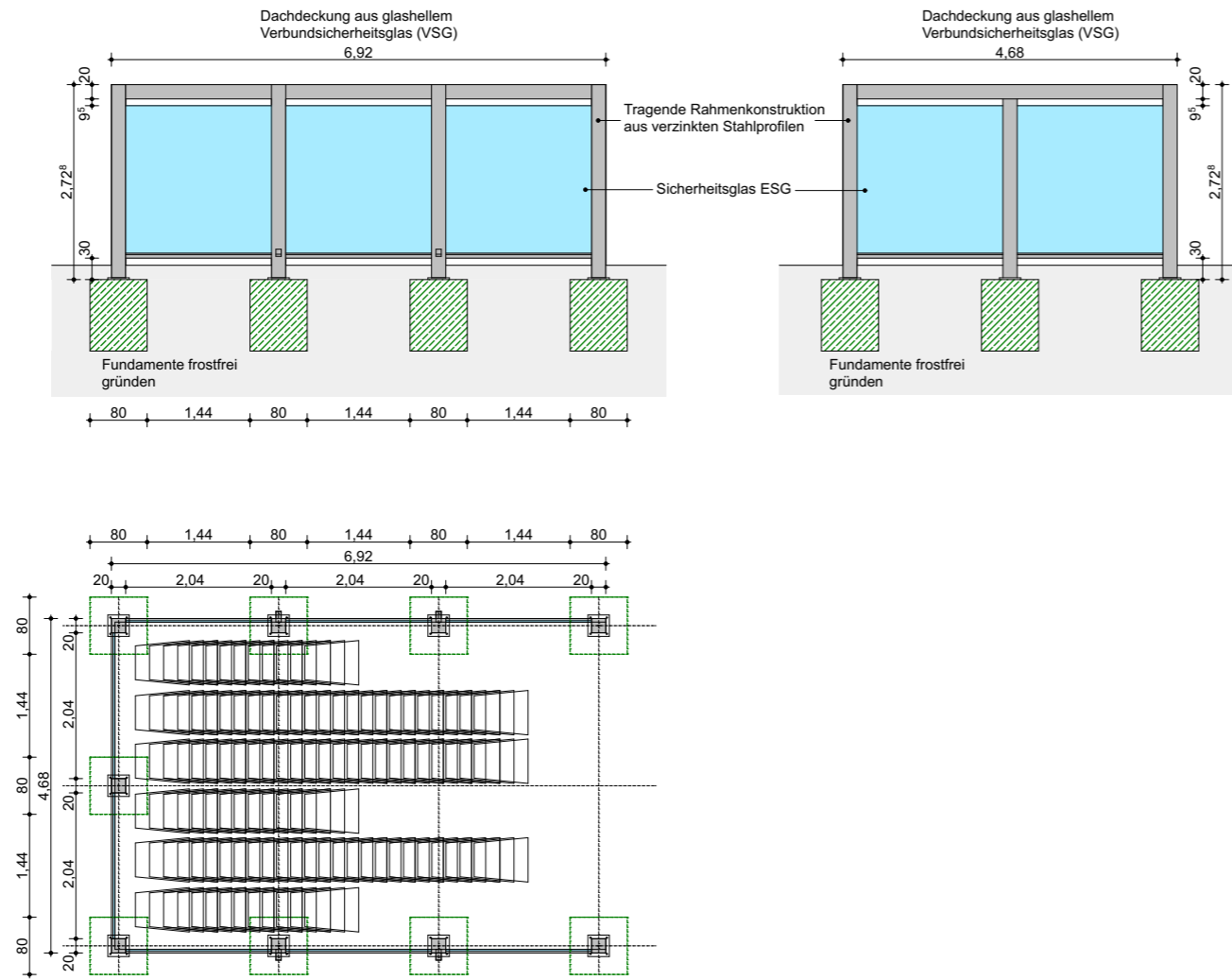


Bauantrag

Freier Architekt
Alexander Haas
Friedrich-Ebert-Straße 66
78166 Donaueschingen
Tel. 0771 - 2867
Fax 0771 - 13209
www.architekten-haas.de

ALDI GmbH & Co. KG
Pfohrener Straße 50
78166 Donaueschingen

M 1:100



Neubau einer Lebensmittelverkaufsstätte

78333 Stockach, Meßkircher Straße
Flst.-Nr.: 7 61/5, 757/2, 1441/32

Bauantrag

Freier Architekt

Alexander Haas

Friedrich-Ebert-Straße 66
78166 Donaueschingen
Tel 0771 - 2867
Fax 0771 - 13209
www.architekten-haas.de

Einkaufswagen-
überdachung

M 1:100