

FÜHRUNGEN

REGULÄRE FÜHRUNGEN

■ Dienstage & Sonntage 17:30 Uhr

AUSGEWÄHLTE SPEZIALFÜHRUNGEN

Do. 20 Juni, 17:30 Uhr
SURREALISMUS
Dialogführung mit PD Dr. phil. habil. Ralf Michael Fischer und Museumsleiter Julian Windmüller

Do. 11. Juli, 17:30 Uhr
GALA – DALÍ'S MUSE
Kuratorenführung mit Museumsleiter Julian Windmüller

Do. 22. August, 17:30 Uhr
DER SURREALISTISCHE ZOO – ÜBER ELEFANTEN & AMEISEN
Kuratorenführung mit Museumsleiter Julian Windmüller

Do. 26. September, 17:30 Uhr
DALÍ AUS SICHT DER KATHOLISCHEN THEOLOGIE
Führung mit Religionspädagogin Cäcilia Braun-Müller und Gemeindeferent Christian Bär

Do. 3. Oktober, 17:30 Uhr
SURREALISTISCHE GAUMENFREUDEN – ÜBER EIER, KÄSE UND KRUSTENTIERE
Kuratorenführung mit Museumsleiter Julian Windmüller

Do. 7. November, 17:30 Uhr
ZUM HIMMEL HIN OFFEN – DALÍ, WISSENSCHAFT & GLAUBE
Kuratorenführung mit Museumsleiter Julian Windmüller

Unsere Führungen sind auch individuell buchbar. Keine Mindestteilnehmerzahl, auch außerhalb der Öffnungszeiten möglich. Kosten: ab 50 €. Sprechen Sie uns an!

Alle Führungen finden Sie in unserer Veranstaltungsbroschüre oder online auf www.stadtmuseum-stockach.de

VERANSTALTUNGS-HIGHLIGHTS

Sa. 19. Mai, 10:00 – 17:00 Uhr
INTERNATIONALER MUSEUMSTAG
Freier Eintritt, Familien- & Erwachsenenführung, Programm

Fr. 5. Juli, 18:00 Uhr
TRAUMKLÄNGE
Dalí in Concert – Open Air mit der Stadtmusik Stockach

Mo. 22. Juli, 19:00 Uhr
PARADIESISCHE DÜFTE
Dalí riechen und seine Parfumkreationen entdecken

Sa. 14. September, 17:00 – 24:00 Uhr
KULTURNACHT
Abwechslungsreiches Programm rund um Dalí und mehr in der Innenstadt

Fr. 11. Oktober, 18:30 Uhr
DINNER MIT DALÍ
Gourmetessen im Gasthof Adler in Wahlwies

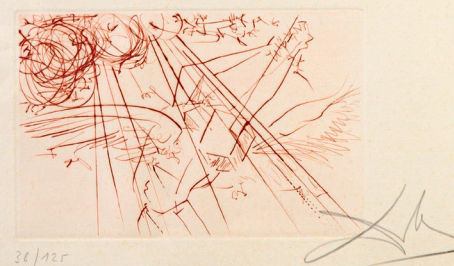
Sa. 12. Oktober, 10:00 – 17:00 Uhr
SPANISCHER NATIONALFEIERTAG
Führungen & Programm

Sa. 12. Oktober, 20:00 Uhr
DIE BIBEL NACH DALÍ
Orgelkonzert mit Kantor M^o Zeno Bianchini in der Kirche St. Oswald, Stockach

Mo. 21. Oktober, 19:00 Uhr
DALÍ IM FILM
Museumskino mit Einführung in der Adler Post

Fr. 15. November, 20:00 Uhr
DALÍ & WEIN
Weintasting umgeben von Kunst

Jetzt Karten sichern unter tickets.stockach.de. Alle Informationen und Veranstaltungen auf www.stadtmuseum-stockach.de oder in unserer **VERANSTALTUNGS-BROSCHÜRE**



Die Rückkehr des Odysseus © Salvador Dalí, Fundació Gala-Salvador Dalí / VG Bild-Kunst, Bonn 2024



PREISE

Erwachsene 7,00 €
Ermäßigt* 4,00 €
Jahreskarte 15,00 €
Audioguideleihe 2,00 €
Führung (inkl. Getränk) 9,00 €
Gruppenführungen auf Anfrage ab 50,00 €

*Studierende, Schüler, Schwerbehinderte, BODENSEECARD WEST, ECHT BODENSEE CARD, tagesaktuelles Biberbahn- oder bwtarif-Ticket

FREIER EINTRITT FÜR

Kinder bis 18 Jahre, Bürgergeldempfänger, Museums-Pass-Musées, Deutscher Museumsbund, Bodensee Card PLUS, Drei Welten Card, Lehrkräfte und Erzieher an Einrichtungen im Landkreis Konstanz

ÖFFNUNGSZEITEN

Dienstag bis Freitag 10:00 – 17:00 Uhr
Samstag 10:00 – 13:00 Uhr
Sonntag und an Feiertagen 13:00 – 17:00 Uhr
Montag (außer an Feiertagen) geschlossen



STADTMUSEUM STOCKACH

Salmannsweilerstr. 1 · 78333 Stockach

Tel. +49 7771 802-300
stadtmuseum@stockach.de
www.stadtmuseum-stockach.de



www.stockach.de

DALÍ

PARADIES UND PARANOIA



Der Kosmonaut © Salvador Dalí, Fundació Gala-Salvador Dalí / VG Bild-Kunst, Bonn 2024



STADT
MUSEUM
STOCKACH

17.05.2024

17.11.2024



© Philippe Halsman / Magnum Photos

SALVADOR DALÍ

Ausnahmekünstler, Vermarktungsgenie, Egozentriker. Der markante Bart wurde sein Markenzeichen und sein Stil für viele gleichbedeutend mit einer ganzen Kunstrichtung: dem Surrealismus.

Paradies: das Behütete, Harmonische, Sorglose und Paranoia: das Verrückte, Unberechenbare, aber auch Kreative. Tauchen Sie ein in Dalis surreale Traumwelten und fantastische Geschichten. Die Ausstellung gibt Einblicke in das Spannungsfeld zwischen seinem grafischen Werk und der Inszenierung seiner Künstlerpersönlichkeit. Über 60 Kaltnadelradierungen, weitere Grafiken, Objekte und Medienstationen erkunden Dalis Schaffen, von seiner Heimat, der Küste Kataloniens, über die Kunstmetropole Paris bis in das pulsierende New York der 60er und 70er Jahre. Mitmachstationen laden Sie ein, die Themen zu vertiefen. Medienstationen geben lebendige Eindrücke von Dalí und seinem Schaffen jenseits der Grafik. Erfahren Sie, wie eine Kaltnadelradierung hergestellt wird – hier ist Anfassen erwünscht! Wir laden Sie ein, einzutreten in Dalis Interpretation von Ernest Hemingways „Der alte Mann und das Meer“ bei unserem Dalí-Erlebnis.



Foto: Siegfried Kempfer, ©Stadtmuseum Stockach

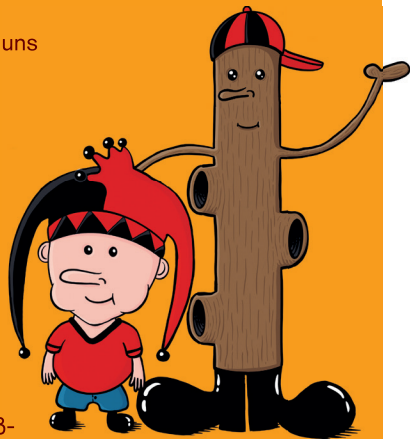
KINDER & FAMILIEN

Mit Kuony und Stocki auf Entdeckungstour durch das Museum: Unser Kinderpfad ermöglicht ein Ausstellungserlebnis auf Augenhöhe. Zahlreiche Mitmachstationen für Groß und Klein laden zur spielerischen Beschäftigung mit den Themen ein. Unser Audioguide bietet darüber hinaus eine spezielle Kinderführung, die unsere Kunstentdecker über ca. 45 min in Dalis zauberhafte Welten entführt.

Kinder bis 18 Jahre haben bei uns freien Eintritt!

In den Pfingst-, Sommer- und Herbstferien erwartet Sie ein buntes Familienprogramm rund um Dalí mit zahlreichen Führungen und Angeboten. Kindergarten- und Schulklassenführungen sind jederzeit buchbar. Die Führungen für Stockacher Schulklassen und Kindergärten werden großzügig von der Bürgerstiftung Stockach finanziert.

Alle Informationen zum Thema finden Sie in unserem separaten Flyer „Kinder und Familien“.



Margarete © Salvador Dalí, Fundació Gala-Salvador Dalí / VG Bild-Kunst, Bonn 2024

KATALOG

Zur Ausstellung erscheint ein reich bebildeter Katalog mit allen Kunstexponaten der Ausstellung. Unter anderem mit Beiträgen von Frank Hunter – Direktor der „Salvador Dalí Archives“ in New York und Rainer Vollmer – Ausstellungsgestalter.

Der Katalog ist in unserem Onlineshop erhältlich unter www.stadtmuseum-stockach.de oder vor Ort in unserem Museumsshop mit vielen weiteren Dalí-Produkten.



Katmandu-Korridor © Salvador Dalí, Fundació Gala-Salvador Dalí / VG Bild-Kunst, Bonn 2024

AUDIOGUIDE 😊

Erfahren Sie Interessantes und Wissenswertes rund um Dalí und seine Kunst, spannend und unterhaltsam für Sie aufbereitet und erzählt. Begeben Sie sich mit unserem Audioguide noch tiefer in unser Dalí-Erlebnis (3. OG).

EINFACH KOSTENFREI DOWNLOADEN:



APP STORE



GOOGLE PLAY

Alternativ können Sie sich auch an der Kasse ein Gerät für die Dauer Ihres Besuchs ausleihen.

IHRE ANREISE

MIT DEM ÖPNV:

Bus-/Bahnhof: Stockach NE, 10 Gehminuten entfernt. Bushaltestelle: Stockach, Hauptstraße.

MIT DEM PKW:

Parkhaus „Innenstadt“ (Hägerweg 18, 78333 Stockach). 5 Gehminuten zum Museum. Folgen Sie den roten Fußgängerschildern.

Tauschen Sie Ihr Parkhausticket an der Museumskasse gegen unsere Ausfahrkarte und zahlen Sie nur 1 Euro.

