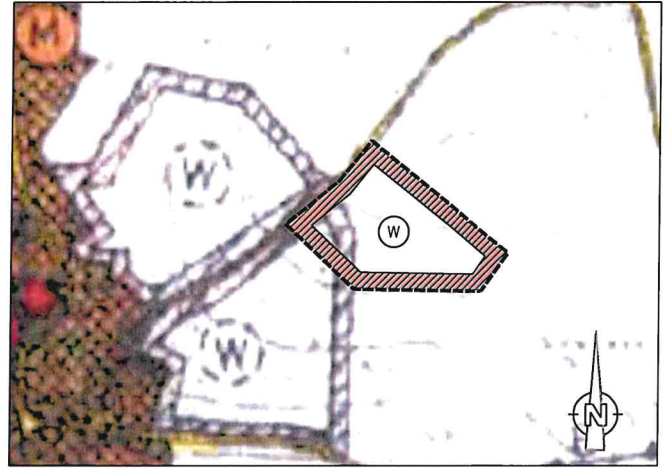
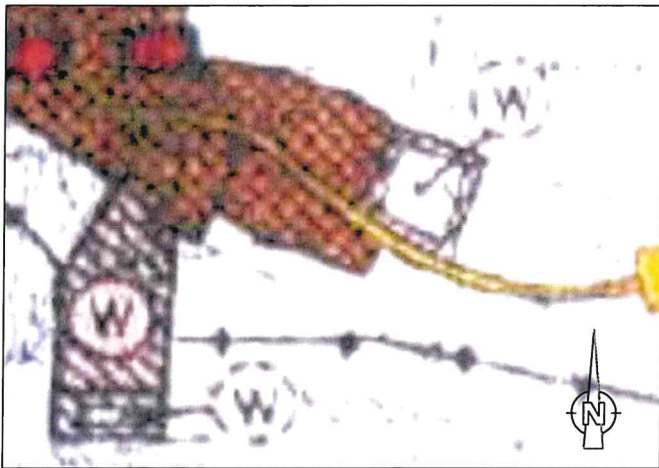


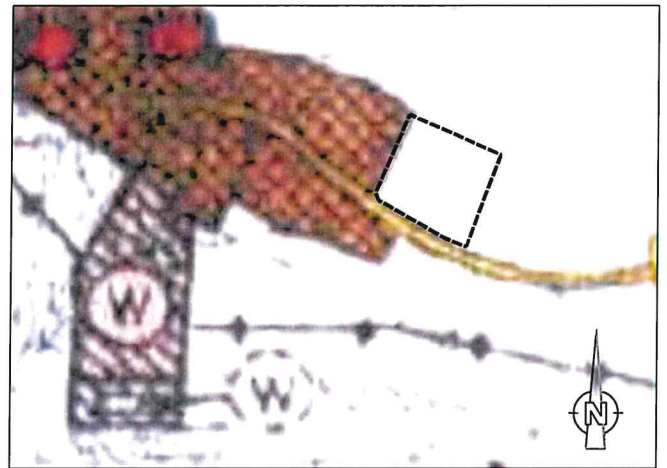
Gemarkung Liggersdorf, Flurst.211/2 (Änderungsbereich 1)
Original-Darstellung im FNP



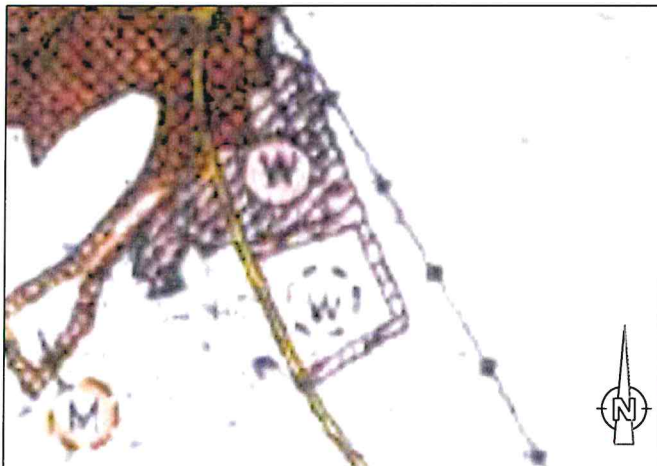
Gemarkung Liggersdorf, Flurst.211/2 (Änderungsbereich 1)
Neuaufnahme von Wohnbaufläche



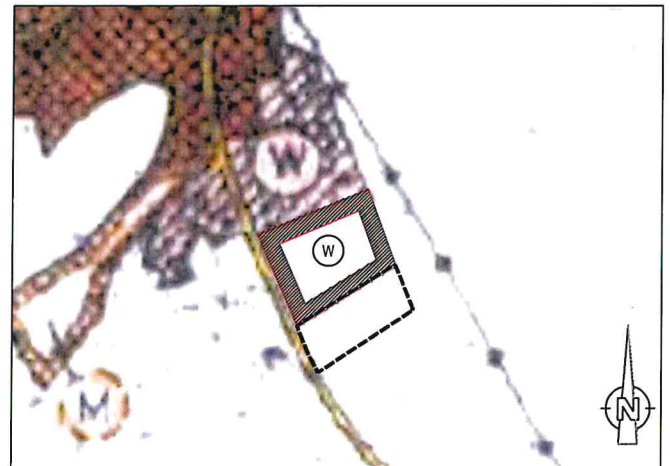
Gemarkung Deutwang, Flurst.157/13 (Änderungsbereich 2)
Original-Darstellung im FNP



Gemarkung Deutwang, Flurst.157/13 (Änderungsbereich 2)
Herausnahme von Wohnbaufläche



Gemarkung Mindersdorf, Flurst.191/36 (Änderungsbereich 3)
Original-Darstellung im FNP



Gemarkung Mindersdorf, Flurst.191/36 (Änderungsbereich 3)
Herausnahme von Wohnbaufläche

Legende - FNP- Änderung:

Grenze des räumlichen Geltungsbereiches der FNP-Änderung

Bestand Geplant

- Wohnbauflächen
- Gemischte Bauflächen
- Gewerbliche Bauflächen
- Sonderbauflächen

Vereinbarte Verwaltungsgemeinschaft der Stadt Stockach und der Gemeinden Bodman-Ludwigshafen, Eigeltingen, Hohenfels, Mühlingen und Orsingen-Nenzingen

14. Änderung des Flächennutzungsplanes - Flächentausch zugunsten 'Röschberg-Süd', Gemarkung Liggersdorf, Gemeinde Hohenfels

| PLAN NR.: | GEZEICHNET: | STAND: | FORMAT: | MAßSTAB: |
|-----------|-------------|------------|---------|----------|
| 2 | CP | 01.04.2022 | A3 | 1:5000 |

HELMUT HORNSTEIN
FREIER LANDSCHAFTSARCHITEKT BDLA STADTPLANER SRL
LANDSCHAFTSARCHITEKTUR, STADT- UND UMWELTPLANUNG
ALFKIRCHER STR. 25 88662 ÜBERLINGEN/BODENSEE TEL. 07551/915043 FAX 915044